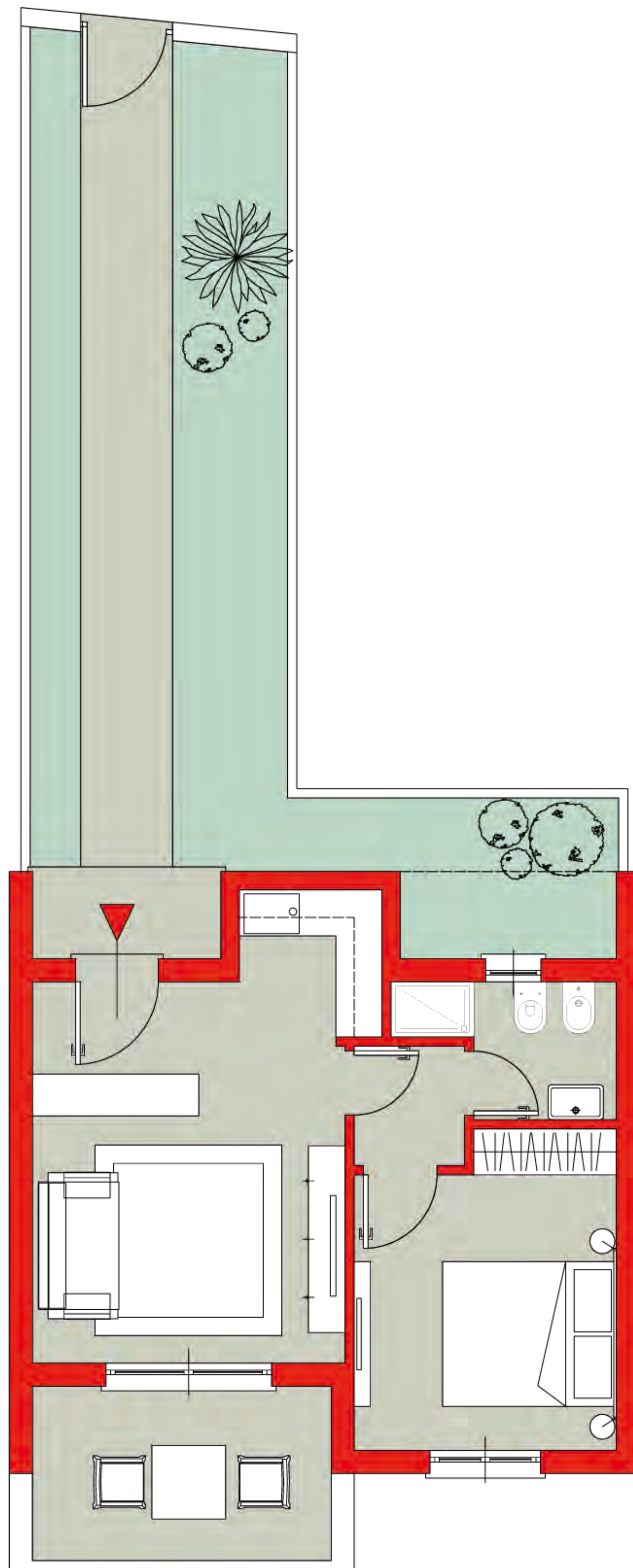


## Bilocale 1

Bilocale, doppia esposizione, ampio terrazzo sud verso la valle. La zona giorno, molto luminosa grazie alla vetrata che si apre sul terrazzo, è costituita dalla sala da pranzo e dall'angolo cottura. La zona notte presenta la camera padronale, con bagno. Giardino di pertinenza con impianto di irrigazione.



La descrizione è indicativa e non costituisce elemento di misura e di contratto.

La planimetria è a scopo illustrativo.