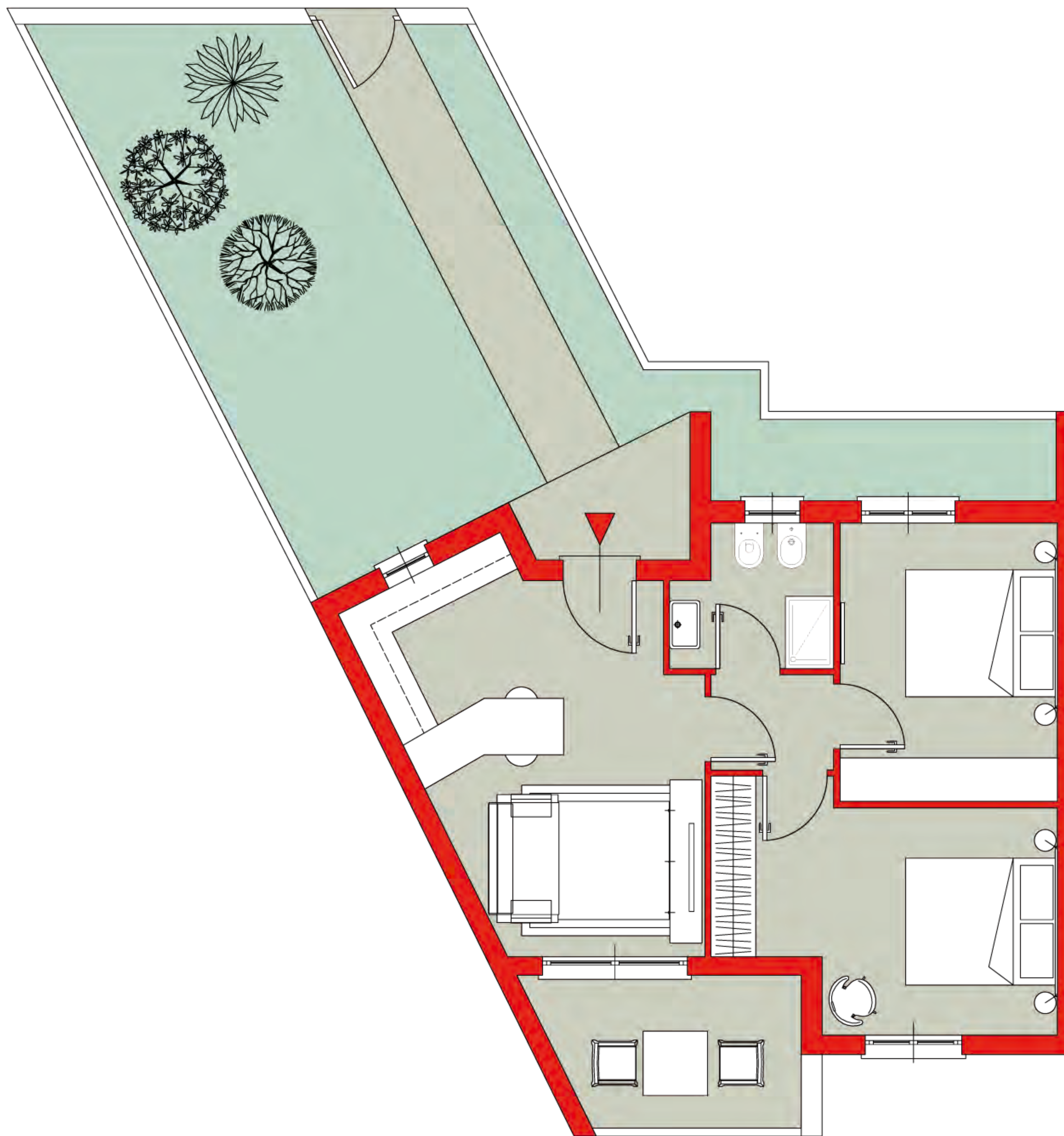


## Trilocale 1

Trilocale, doppia esposizione, ampio terrazzo verso valle. La zona giorno, molto luminosa grazie alla vetrata che si apre sul terrazzo, è costituita dalla zona cottura e dalla sala da pranzo. La zona notte presenta due ampie camere da letto, con bagno. Giardino di pertinenza con impianto di irrigazione.



La descrizione è indicativa e non costituisce elemento di misura e di contratto.

La planimetria è a scopo illustrativo.